

Схема расположения границ публичного сервитута

Объект: Газопровод-ввод до границы земельного участка по адресу: Пермский край, м.о. Пермский, д. Устиново, в 1,05 км юго-западнее дома 9 по ул. Советская (под строительство газопровода давлением до 1,2 Мпа, для размещения которого не требуется разрешения на строительство)

Местоположение: Пермский край, м.о. Пермский, д. Устиново

Площадь публичного сервитута: 4766 кв.м. (в т.ч. 59:32:3420001:1218 - 3479 кв.м.; 59:32:3420001:3207 - 75 кв.м.; 59:32:3420001:1028 - 644 кв.м.; 59:32:3420001:3519 - 75 кв.м.; 59:32:0430001:1366 - 70 кв.м.; 59:32:0430001:1363 - 78 кв.м.; зем общ польз - 345 кв.м.)

Категория земель: земли населенных пунктов

Описание границ смежных землепользователей:

От точки 1 до точки 2 - земельный участок с кадастровым номером 59:32:3420001:1907

От точки 2 до точки 3 - земельный участок с кадастровым номером 59:32:3420001:3207

От точки 3 до точки 4 - земельный участок с кадастровым номером 59:32:3420001:3519

От точки 4 до точки 5 - земельный участок с кадастровым номером 59:32:3420001:1028

От точки 5 до точки 8 - земли общего пользования

От точки 8 до точки 10 - земельный участок с кадастровым номером 59:32:3420001:1028

От точки 10 до точки 14 - земельный участок с кадастровым номером 59:32:3420001:1218

От точки 14 до точки 15 - земельный участок с кадастровым номером 59:32:3420001:1217

От точки 15 до точки 26 - земельный участок с кадастровым номером 59:32:3420001:1218

От точки 26 до точки 29 - земельный участок с кадастровым номером 59:32:0430001:1366

От точки 29 до точки 31 - земли общего пользования

От точки 31 до точки 33 - земельный участок с кадастровым номером 59:32:0430001:1363

От точки 33 до точки 34 - земельный участок с кадастровым номером 59:32:0430001:1366

От точки 34 до точки 46 - земельный участок с кадастровым номером 59:32:3420001:1218

От точки 46 до точки 52 - земли общего пользования

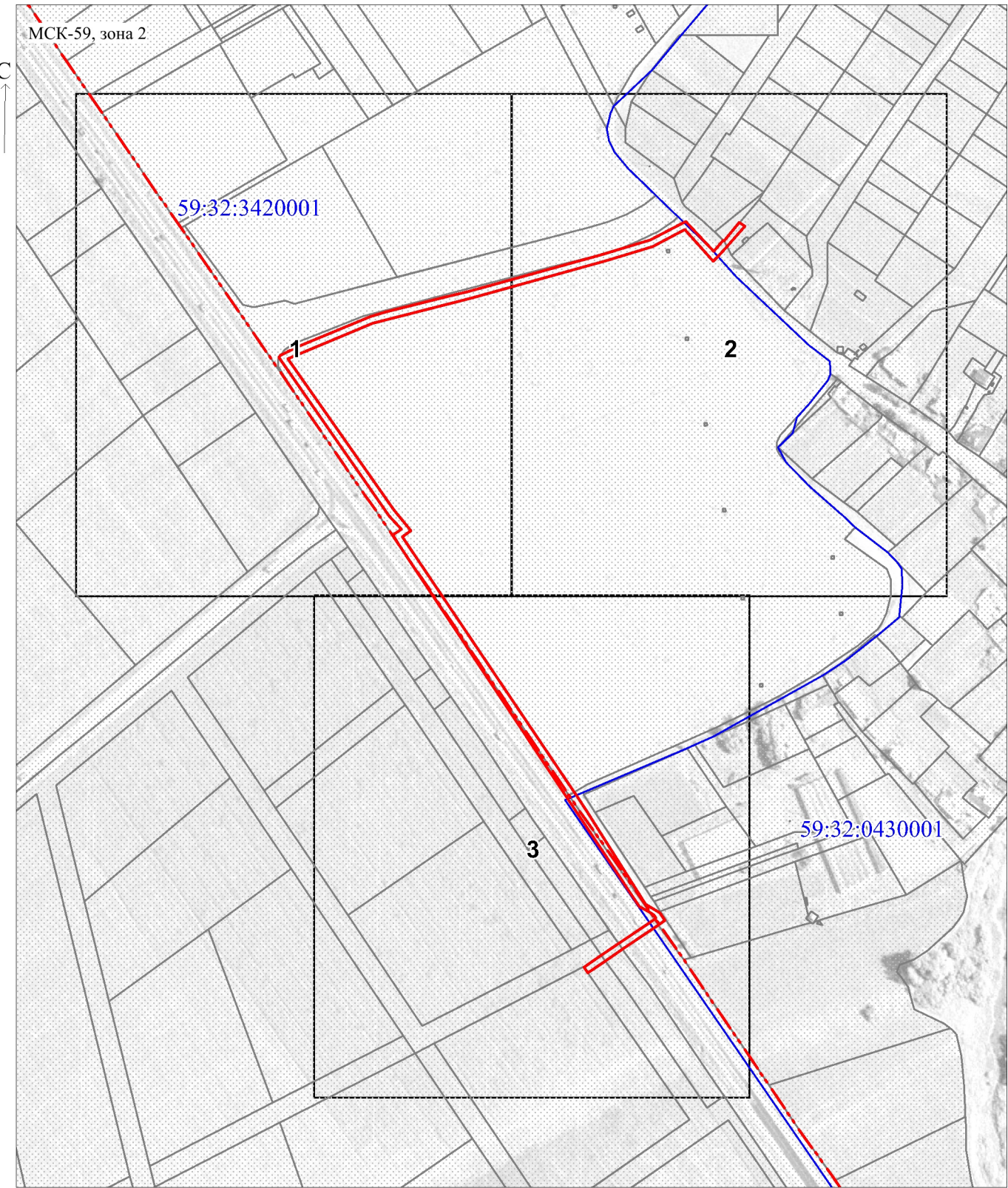
От точки 52 до точки 53 - земельный участок с кадастровым номером 59:32:3420001:1028

От точки 53 до точки 54 - земли общего пользования


От точки 54 до точки 55 - земельный участок с кадастровым номером 59:32:3420001:3519

От точки 55 до точки 1 - земельный участок с кадастровым номером 59:32:3420001:3207

Каталог координат, м			
Система координат: МСК-59, зона 2			
Метод определения координат - Геодезический			
№ точки границы	X	Y	Средняя квадратическая погрешность положения характерной точки (Mt), м
1	506647.65	2228906.78	0.1
2	506651.74	2228903.94	0.1
3	506660.15	2228916.36	0.1
4	506668.56	2228928.79	0.1
5	506685.96	2228954.51	0.1
6	506686.80	2228955.74	0.1
7	506689.13	2228954.23	0.1
8	506690.99	2228951.03	0.1
9	506695.16	2228943.85	0.1
10	506954.99	2228771.02	0.1
11	506960.95	2228767.06	0.1
12	506965.32	2228773.15	0.1
13	506974.73	2228764.59	0.1
14	507088.14	2228685.64	0.1
15	507089.80	2228686.78	0.1
16	507089.80	2228686.79	0.1
17	507090.32	2228687.98	0.1
18	507095.21	2228697.80	0.1
19	507117.24	2228750.71	0.1
20	507120.68	2228761.93	0.1
21	507131.50	2228805.47	0.1
22	507135.17	2228821.01	0.1
23	507142.20	2228845.89	0.1
24	507161.47	2228915.56	0.1
25	507172.27	2228951.39	0.1
26	507184.79	2228975.56	0.1
27	507185.48	2228976.89	0.1
28	507164.05	2228997.04	0.1
29	507172.04	2229003.82	0.1
30	507171.57	2229004.31	0.1
31	507184.62	2229015.33	0.1
32	507182.07	2229019.13	0.1
33	507167.67	2229006.31	0.1
34	507160.50	2228999.93	0.1
35	507156.90	2228996.73	0.1
36	507179.83	2228976.09	0.1
37	507167.49	2228953.35	0.1
38	507157.40	2228919.81	0.1
39	507130.43	2228823.07	0.1
40	507112.50	2228752.59	0.1
41	507090.90	2228700.56	0.1
42	507087.05	2228691.91	0.1
43	506978.99	2228767.77	0.1
44	506964.24	2228780.18	0.1
45	506959.70	2228773.82	0.1
46	506776.96	2228896.92	0.1
47	506774.63	2228898.49	0.1
48	506762.21	2228906.86	0.1
49	506696.84	2228948.08	0.1
50	506690.82	2228958.43	0.1
51	506685.11	2228962.14	0.1
52	506681.86	2228957.34	0.1
53	506664.48	2228931.67	0.1
54	506664.45	2228931.63	0.1
55	506656.06	2228919.23	0.1
1	506647.65	2228906.78	0.1



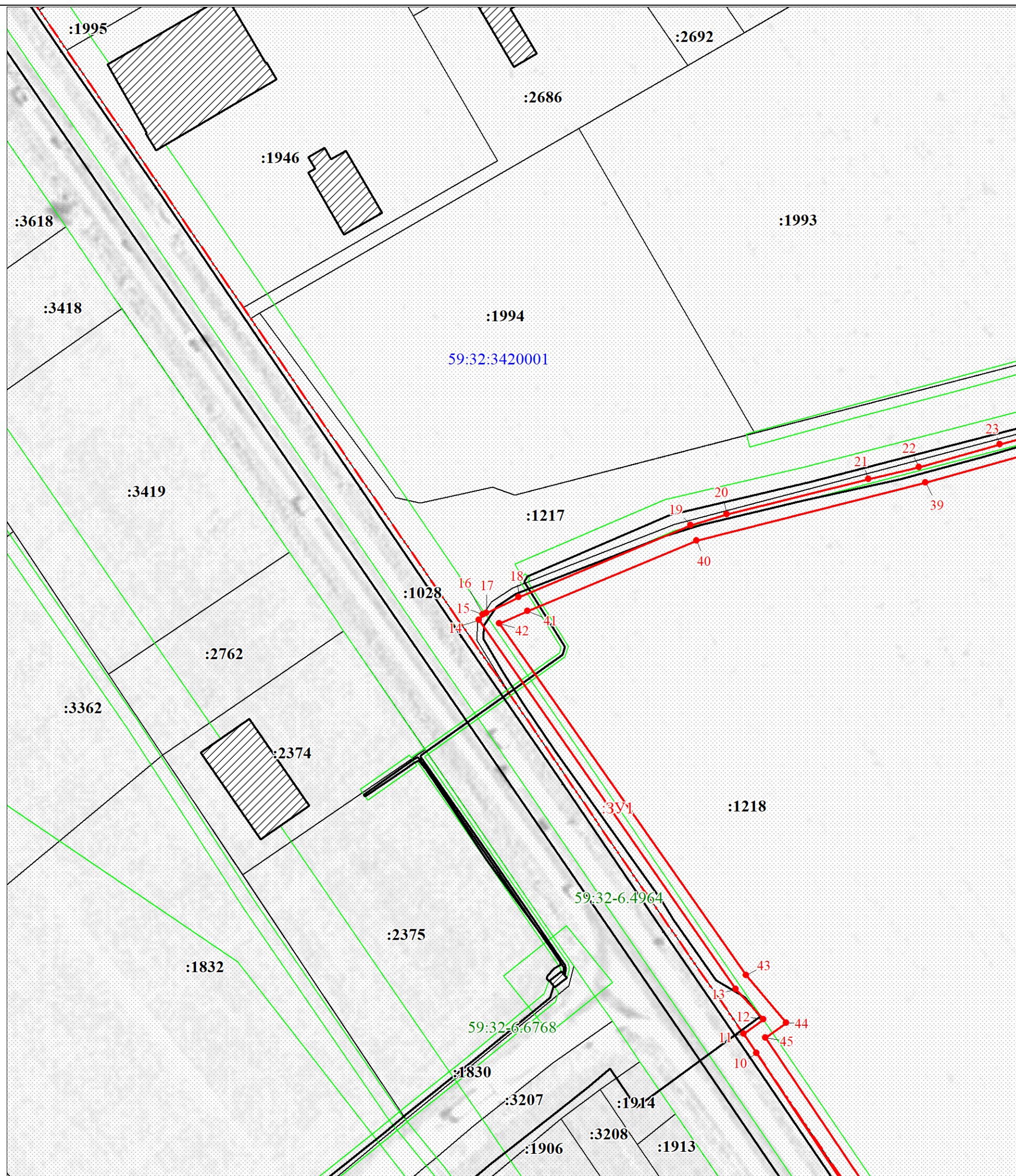
- Условные обозначения:
- :ЗУ1 - Проектные границы публичного сервитута
 - 1 - Обозначение характерной точки проектной границы публичного сервитута
 - :1907 - Границы и номер земельного участка, сведения о которых внесены в ЕГРН
 - 59:32-6.553 - Границы и учетный номер зоны с особыми условиями использования территории, сведения о которых внесены в ЕГРН
 - - Проектное местоположение инженерного сооружения
- 59:32:3420001 - Номер кадастрового квартала

Заявитель:  / Офишкина И.В.
(подпись, расшифровка подписи)

Масштаб 1:4000

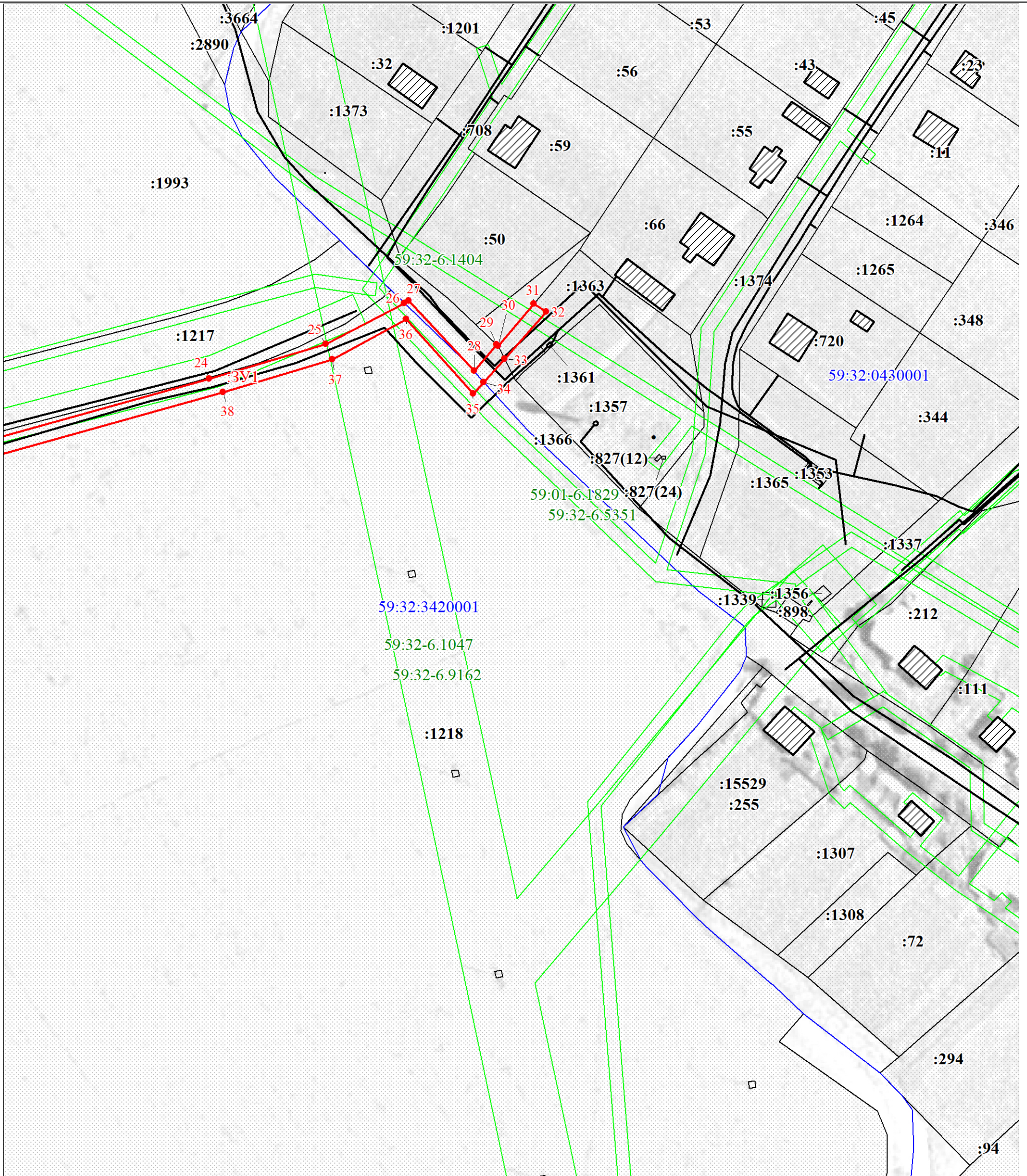
Схема расположения земельных участков

Выноска №1



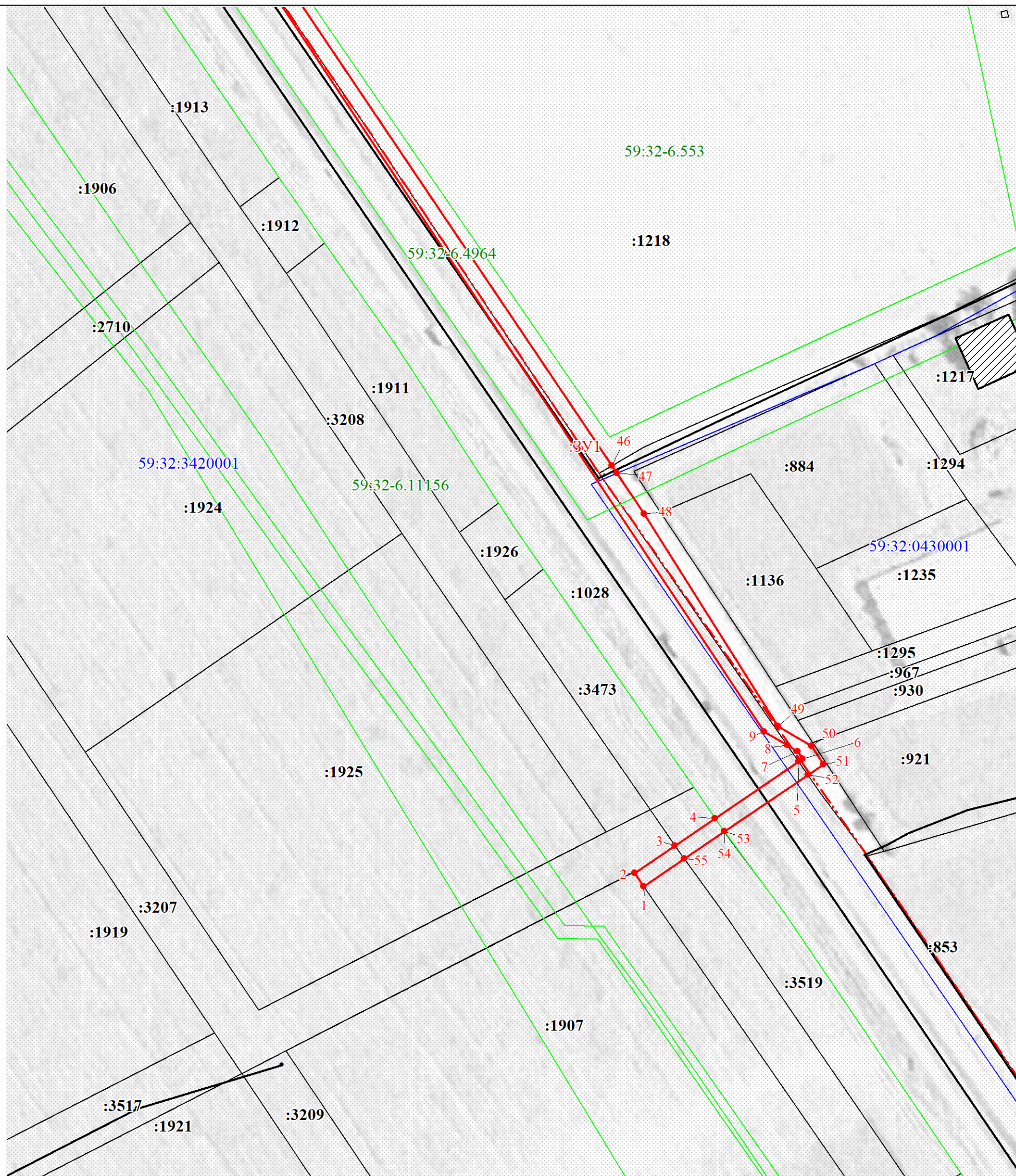
Масштаб 1:1200

Выводка №2



Масштаб 1:1200

Схема расположения земельных участков
Выноска №3



Масштаб 1:1200